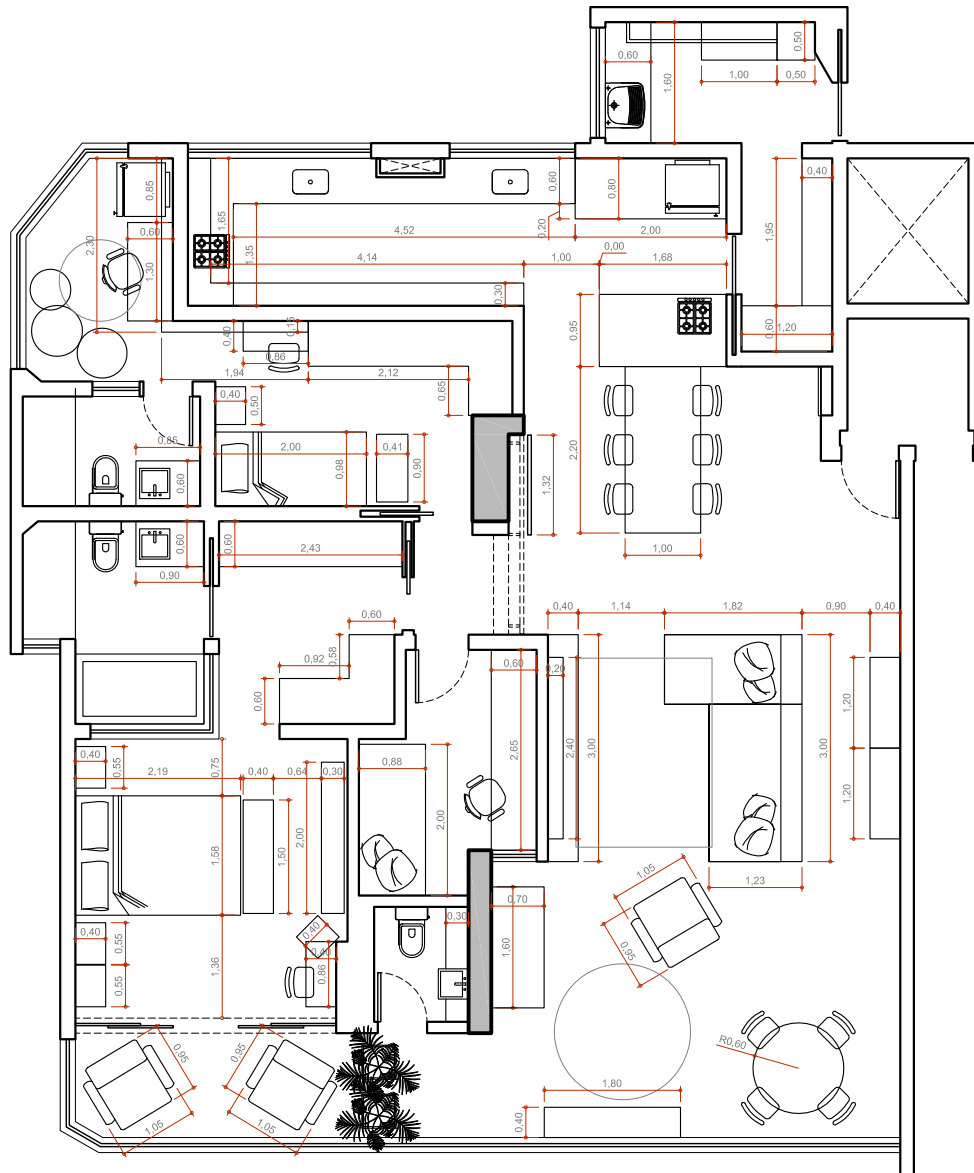


**PLANTA**  
ESCALA 1:100

**ATENÇÃO: VERIFICAR LOCALIZAÇÃO DE TODOS OS PONTOS DE ELÉTRICA E HIDRÁULICA.  
EM CASO DE DIVERGÊNCIA, REALOCAR CONFORME PROJETO.  
CONFERIR TODAS AS MEDIDAS NO LOCAL.**

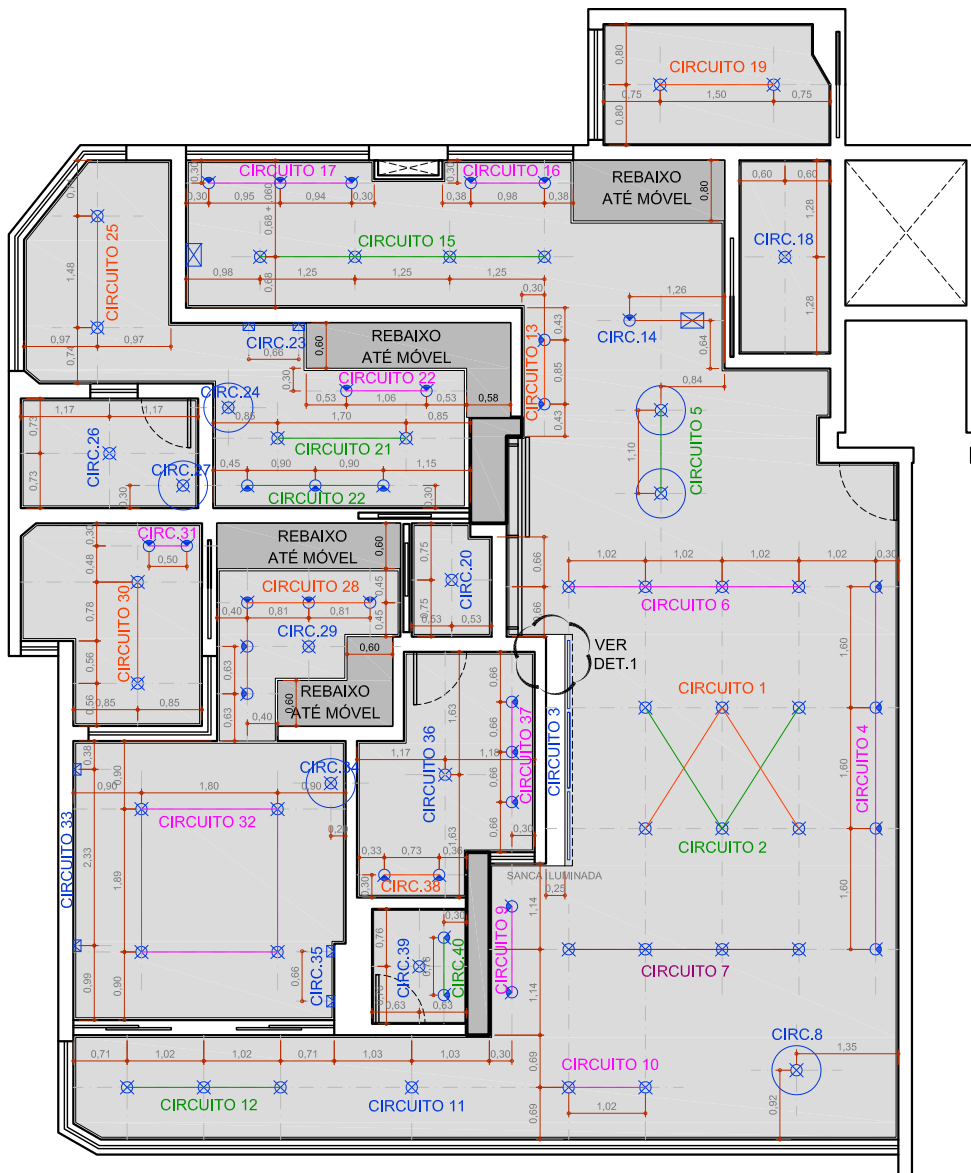
**LEGENDA**

	Alvenaria a existente a manter		Tomada baixa 110V h= 0,40m		Tomada alta 220V h= 2,00m		Interruptor simples h= 1,10m
	Alvenaria a demolir		Tomada baixa 220V h= 0,40m		Antena TV		Interruptor paralelo h= 1,10m
	Alvenaria a construir		Tomada média 110V h= 1,10m		Telefone		Interruptor intermediário h= 1,10m
	Janela a construir		Tomada média 220V h= 1,10m		QDLF		Ponto de água e esgoto
	Projeção de viga a construir		Tomada alta 110V h= 2,00m		Arandela		Ponto de gás

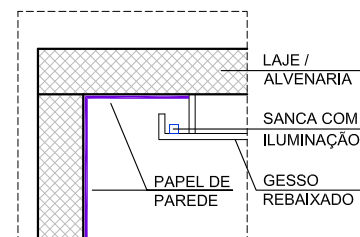


**PLANTA**  
**ESCALA 1:100**

**ATENÇÃO: VERIFICAR ESPECIFICAÇÕES DE MÓVEIS E ACABAMENTOS NO MEMORIAL DESCRITIVO. CONFERIR TODAS AS MEDIDAS NO LOCAL.**



**PLANTA**  
ESCALA 1:100



**DET.1**  
ESCALA 1:25

**ATENÇÃO: TODOS OS AMBIENTES POSSUEM FORRO TABICADO.  
VERIFICAR A POTÊNCIA ADEQUADA PARA AS LÂMPADAS EM UMA LOJA ESPECIALIZADA DE ILUMINAÇÃO.  
CONFERIR TODAS AS MEDIDAS NO LOCAL.**

**LEGENDA**

	Ponto de luz geral		Ponto de luz direcional		Ponto de luz pendente		Ponto de luz arandela		Recorte duto da coifa
--	--------------------	--	-------------------------	--	-----------------------	--	-----------------------	--	-----------------------